



Présente / *Presenteert*

Sous le Haut Patronage de Sa Majesté la Reine Paola
Onder de Hoge Bescherming van Hare Majesteit de Koningin Paola

« **Larguez les amarres** »

De / *van* Marie-Paule Kumps

par / *door*

« LA COMPAGNIE DES GALERIES »

Mardi 21 avril 2020 – *Dinsdag 21 april 2020*

Au / *in het* « Théâtre Royal des Galeries »

Au profit de l'asbl Constellations
Ten gunste van Sterrenbeelden vzw

Projet reconnu par la Fondation Roi Baudouin

Project erkend door de Koning Boudewijnstichting

Divertissez-vous
la vie ...

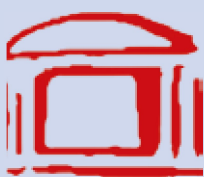


Théâtre Royal
des Galeries

32, Galerie du Roi
1000 Bruxelles

Location : 02 / 512 04 07

www.trg.be



Théâtre Royal des Galeries

Fondateur : Jean-Pierre REY

Directeur : David MICHELS

SAISON 2019/2020

« Larguez les amarres »

De Marie-Paule Kumps

*Avec Marie-Paule Kumps, Catherine Claeys, Marc De Roy, Nicole Valberg,
Pierre Pigeolet et Antoine Cogniaux*

Mise en scène
Pietro Pizzuti

Décor et costumes
Francesco Deleo
et Béatrice Pendesini

Ce 21 avril 2020
à 20h15

Au Théâtre Royal des Galeries
32, Galerie du Roi - 1000 Bruxelles

Infos presse : 02 / 513 39 60 - fabrice.gardin@trg.be

CHAMPAGNE
Lanson
1760



Élaboré avec soin et présenté par Hervé Dantan,
Chef de Caves de la Maison Lanson.

L'ABUS D'ALCOOL EST DANGEREUX POUR LA SANTÉ. À CONSOMMER AVEC MODÉRATION.



Remerciements – Dankbetuigingen

LES MEMBRES DU CONSEIL D'ADMINISTRATION – *DE LEDEN VAN DE RAAD VAN BESTUUR* :

Présidente - *Voorzitter* : Christine Berlemont-Liégeois

Vice-président – *Ondervoorzitter* : Claude Meyer

Trésorier – *Schatbewaarder* : Egbert Meert

Administrateurs – *Bestuurders* : Catherine Doestch–van Doosselaere, Johan De Groef, Rodolfo Gaona, Inclusion asbl représentée par Etienne Oleffe, Baudouin Lambret, Marie-Agnès Leclercq-Meert, Marika Matula, Philippe Noblesse, Pascale Ollevier.

LES MEMBRES D'HONNEUR – *DE ERELEDEN* :

Lieve Baetens, *Verantwoordelijke psychiater van de tweetalige dubbeldiagnose afdeling in de CHJT in Brussel* ;
Jean Claude Brenez, Ingénieur civil ;

Evelyne Peeters, Neuropsychiatre responsable de la Cellule Mobile d'Intervention « Maya » à Bruxelles ;

Paul Polman, ancien Chief Executive Officer Unilever ;

Isabelle Schuiling, Professeur à l'Université Catholique de Louvain - *Louvain School of Management* ;

Federico Gonzales, President & CEO de Radisson Hospitality AB ;

Alfredo Gangotena, ancien CMO MasterCard /Sotheby's.

LES MEMBRES DU BUREAU – *DE LEDEN VAN HET BUREAU* :

Béatrice Laloy, coordinatrice de projets, *projectenleidster*.

Katia Begyn, assistant administratif.

LES MEMBRES DU GROUPE « Evènement » – *DE LEDEN VAN DE GROEP "Events"* :

Dominique Gaona-Célis et Muriel Meyer-Kaffel.

Remercie chaleureusement toutes les personnes qui soutiennent l'ASBL Constellations.

Bedanken van harte al diegenen die de VZW Sterrenbeelden steunen.

Une collaboration fidèle et efficace s'est mise en place autour de nos projets à travers une série d'initiatives et d'actions menées par un réseau constitué d'amis et de contacts politiques, administratifs, médiatiques, scientifiques et, bien sûr, au sein des entreprises. Grâce à ce réseau, nos projets se concrétisent, nous en sommes très touchés et infiniment reconnaissants.

Een trouw en efficiënt hulpbetoon heeft zich opgebouwd rond onze projecten doorheen een reeks initiatieven en acties genomen door een netwerk van vrienden en door politieke-, administratieve-, media-, en wetenschappelijke contacten en natuurlijk binnen de bedrijven.

Dankzij dit netwerk, kunnen onze projecten een vaste vorm aannemen. Wij zijn hierdoor zeer getroffen en oneindig dankbaar.

Pour nous soutenir financièrement et devenir membre de l'association (membre d'honneur: 500 €, membre bienfaiteur: 250 €, membre sympathisant: 100 €), nous vous invitons à verser votre don sur le compte de la Fondation Roi Baudouin n° BE10 0000 0000 0404 en précisant uniquement la mention « 012/0480/00083 » (déductibilité fiscale dès 40 € - uniquement en Belgique).

Om ons financieel te ondersteunen en lid van de vzw te worden (erelid: 500 €, weldoener: 250 €, uit sympathie: 100 €) verzoeken wij U om Uw schenking op de rekening van de Koning Boudewijnstichting te willen storten BE10 0000 0000 0404 met enige vermelding "012/0480/00083" (fiscaal attest vanaf 40 € – uitsluitend in België).

www.constellations-asbl.org

<https://www.facebook.com/Constellations-Sterrenbeelden-180601501977343/>

Making a difference in every sense

The International Fragrance Association is proud to offer its continued support to Constellations

ifrafragrance.org



THE INTERNATIONAL
FRAGRANCE ASSOCIATION

L'asbl Constellations a pour objectif la création de lieux d'accueil pour des personnes porteuses d'un handicap mental

En 2001, des parents, inquiets de l'existence de listes d'attente (10 ans) pour l'accueil des jeunes handicapés mentaux (21 ans et plus) fondent l'association Constellations qui vise à créer de nouveaux lieux qui leur seront destinés. Entre 2006 et 2013, Constellations ouvre trois maisons d'accueil, sous l'égide d'un conseil d'administration composé de parents, d'experts et de professionnels du secteur, ainsi que d'autorités scientifiques issues des deux communautés linguistiques.

Mais, parce que ces listes d'attente demeurent trop longues, l'asbl décide ensuite d'optimiser les possibilités de création de nouvelles places d'accueil en soutenant des projets développés par d'autres associations. Depuis 2014, Constellations apporte à leurs comités de pilotage son expérience et un soutien financier, facilitant une concrétisation plus rapide de ces projets. A noter que pour être soutenus, ceux-ci doivent avoir reçu au préalable l'aval d'une autorité subsidiaire et être en ligne avec la charte de Constellations, à savoir notamment le respect d'une série de droits fondamentaux dont toute personne handicapée doit normalement jouir.

Une fois la construction terminée, les frais de fonctionnement des différents lieux d'accueil sont pris en charge par les autorités de tutelle (les différentes Régions), ce qui assure leur viabilité à long terme, et garantit un futur à leurs habitants.

Constellations en quelques chiffres :

- 3 maisons ouvertes entre 2006 et 2013.
- 6 maisons ouvertes ou en voie d'ouverture depuis 2014 (trois le sont déjà, trois le seront avant la fin 2021).
- 2 autres maisons actuellement au stade d'avant-projet.

Au total, l'ASBL Constellations aura créé plus de 200 places (140 déjà ouvertes) en 15 ans (2006-2021), seule ou en partenariat avec d'autres associations, et notamment plus de 10% de la totalité des places existantes dans la Région de Bruxelles-Capitale. Par ce biais, elle a également permis la création d'un nombre équivalent d'emplois, particulièrement à destination des jeunes.

À l'heure actuelle, un peu plus de 80 places supplémentaires sont en cours de projet.

PROJET SOUTENU CETTE ANNÉE PAR CONSTELLATIONS

11^e et 10^e maisons : « Le CREB WOLUWE » - en collaboration avec l'asbl CREB

Tous les fonds récoltés cette année contribueront à un projet d'extension et de rénovation complète des centres de jour (55 places) et d'hébergement (27 places) du CREB Woluwe (Centre de Rééducation de l'Enfance à Bruxelles).



Maquette 3D des futurs bâtiments

Le CREB Woluwe accueille des enfants et jeunes adolescents présentant un handicap mental profond avec des handicaps associés. Les locaux existants, bâtis sans aucun subside, sont devenus insalubres et beaucoup trop petits pour satisfaire aux normes actuelles. L'administration impose une extension et une rénovation complète. Il s'agit de reconstruire un rez-de-chaussée avec un étage supplémentaire.

Les espaces augmenteront de $\pm 1\ 000\ m^2$ et permettront la mise aux normes. Si ces travaux ne sont pas effectués, les deux centres du CREB Woluwe devront tout simplement fermer !

Pour éviter ce drame, Constellations s'est engagée à récolter 600 000 € sur deux ans. Nous allons intensifier nos efforts auprès des entreprises et des particuliers qui nous soutiennent, car ce projet dépasse de très loin tout ce que nous avons réussi jusqu'ici. Mais il y a 82 places en jeu et des enfants polyhandicapés qui risquent de perdre leur toit. Sans parler des 120 emplois associés. Nous allons donc mobiliser la société civile et confirmer, une fois de plus, que tout est possible si on en a la volonté.

Réinventons l'habitat

Saint-Gobain conçoit, produit et distribue des matériaux et des solutions pensés pour le bien-être de chacun et l'avenir de tous. Ces matériaux se trouvent partout dans notre habitat et notre vie quotidienne : bâtiments, transports, infrastructures, ainsi que dans de nombreuses applications industrielles. Ils apportent confort, performance et sécurité tout en répondant aux défis de la construction durable, de la gestion efficace des ressources et du changement climatique.



SAINT-GOBAIN

PROJETS DE CONSTELLATIONS EN COURS

9^e maison : « Les Piloux » - en collaboration avec l'asbl Les Piloux



Maquettes 3D du futur bâtiment

Les Piloux est un projet de crèche inclusive d'une vingtaine de places dont près de la moitié seront réservées aux enfants présentant une déficience intellectuelle (avec ou sans handicaps associés, troubles sensoriels, etc.). Cette mixité constituera sa richesse et permettra d'éviter l'isolement trop fréquent des parents d'enfants handicapés.

Dans le cadre du plan Cigogne III lancé conjointement par l'Office de la Naissance et de l'Enfance (ONE) et la Commission communautaire française (Cocof), les Piloux ont obtenu l'accord pour l'ouverture et le

subventionnement par l'ONE de cette crèche à Neder-Over-Heembeek. Le projet est aussi soutenu par Cap 48, la fondation Roger de Spoelberch, le fonds Lokumo, l'entreprise Solvay et Les Amis des Pilifs.

Notre contribution financière ainsi que notre aide à la gestion du projet favorisent également sa réalisation dans les meilleures conditions et le plus rapidement possible.

Le dossier vient d'être définitivement approuvé et les travaux démarreront au plus tard en avril/mai. La pose de la première pierre du bâtiment se déroulera ce 29 avril 2020.

8^e maison : « CREB Anderlecht » - en collaboration avec l'asbl CREB



Maquette 3D du futur bâtiment

Le CREB (Centre de Rééducation de l'Enfance à Bruxelles) travaille à la création d'un second centre de jour de 30 places pour enfants polyhandicapés à Anderlecht.

Sa création s'impose pour différentes raisons. D'abord, parce que les temps moyens d'attente avant d'obtenir une place dans un centre pour enfants polyhandicapés se révèlent très longs (+ de 5 ans). Ensuite, parce qu'il s'agit d'un public très particulier : des enfants en souffrance dont la quasi-totalité portent des coques afin de protéger leur dos, et un tiers

également des sondes. Or, vu l'absence de centre à proximité de leur domicile, beaucoup doivent passer de nombreuses heures dans les transports.

En construisant un centre de 30 places à l'autre bout de Bruxelles, le CREB permet aux enfants polyhandicapés du nord-ouest de la région d'éviter ces longs trajets et améliore considérablement leur qualité de vie tout en réduisant les listes d'attente. Il soulagera le quotidien d'une trentaine de familles.

Son coût total (construction et équipement) est estimé à 3.650.000 €. Il sera financé en partie par la Région de Bruxelles-Capitale, avec un budget exceptionnel de 2.366.0000€.

La première pierre du bâtiment a été posée le 22 janvier 2020 et la construction a démarré en mars.

Avec Cap 48 et les Rotary de Bruxelles, Constellations a pris l'initiative d'organiser un vaste mouvement de solidarité autour de ce projet qui réunit désormais également, outre les précités, la Loterie Nationale, le fonds Lokumo et le fonds de soutien Marguerite-Marie Delacroix.



©Thierry Degeyter

Leur différence n'entrave pas leur compétence

La Maisonnée

Association Sans But Lucratif
Service Résidentiel pour Adultes agréé AWIPH n° 286
6, Rue Toûne - B1460 - Haut-Ittre, Belgique. Tél.: +32/2.366.04.73
E-mail: infos@laisonnee.be - Site Web: <http://www.laisonnee.be>

7^e maison : « La Toune » - en collaboration avec l'asbl La Maisonnée



Chantier de la Toune en février 2020

Il s'agit de la construction d'une nouvelle maison sur le site du service résidentiel de La Maisonnée à Ittre. Dix personnes adultes parmi les plus fragiles (double diagnostic) y seront accueillies.

Le projet de la Maisonnée a été retenu par la Région wallonne suite à un appel à projet lancé par l'AViQ, l'Agence wallonne pour une vie de qualité. C'était une condition indispensable pour obtenir des subsides en frais de fonctionnement.

Les travaux ont commencé à la date prévue, soit le 2 décembre 2019.

PROJETS DE CONSTELLATIONS FINALISÉS

6^e maison : « ARTOS » - en collaboration avec l'asbl Artos



Le centre d'activités de jour ARTOS, pour 25 adultes, a ouvert en septembre 2018.

L'asbl Timber a créé l'asbl Artos afin de pouvoir mettre sur pied un atelier boulangerie/pressage de fruits et de proposer des activités à 25 adultes en situation de handicap mental et/ou physique.

L'association dispose, sous la forme d'un bail emphytéotique, d'un bâtiment situé sur le site du Manoir d'Anjou à Woluwe-Saint-Pierre. Ce bâtiment a été entièrement rénové. En plus d'un apport important en liquidités, Constellations a favorisé le soutien de plusieurs fondations.

Dès 9 heures, les apprentis boulangers épaulés par des animateurs et un boulanger professionnel élaborent une dizaine de sortes de pains et douceurs (éclairs, gosettes, cramiques, etc.) avec des produits de première qualité, dont du levain et des farines sans additifs. Les produits sont cuits tout au long de la journée dans un four à bois (le bois est fourni par l'asbl partenaire, Timber) et ensuite vendus au magasin situé juste à côté de l'atelier.

5^e maison : « FARRA Stratégie » - en collaboration avec l'asbl Farra



Le centre d'activités de jour FARRA Stratégie pour 32 adultes a ouvert en octobre 2016.

L'asbl FARRA a fait construire ce bâtiment sur un terrain mis à sa disposition par la commune d'Auderghem. Le centre d'activités de jour accueille 32 adultes présentant principalement des handicaps mentaux profonds et sévères.

Les frais de fonctionnement sont subsidiés par la Commission communautaire française (Cocof).

Le centre FARRA Stratégie a bénéficié d'une aide importante de Constellations.



The European Automobile Industry, leading the mobility transformation

ACEA represents
the 16 major Europe-based
car, van, truck and bus
manufacturers

www.acea.be
+32 2 732 55 50
info@acea.be



ACEA

European
Automobile
Manufacturers
Association

4^e maison : la « Villa Pilifs » - en collaboration avec l'asbl Le Potelier



Ce logement collectif adapté pour 20 adultes et centre d'activités de jour pour 10 adultes a ouvert en mars 2015.

La Villa Pilifs accueille 20 adultes porteurs d'un handicap mental léger, modéré ou sévère, dont certains très fortement dépendants.

Dix places en centre d'activités de jour ont également pu être créées dans ce nouvel espace de vie.

Constellations a apporté son soutien à ce projet situé à Neder-Over-Heembeek et qui a été mené en collaboration avec l'asbl Le Potelier.

Les frais de fonctionnement et d'encadrement sont pris en charge par la Commission communautaire commune (Cocom).

3^e et 2^e maisons : « Artemia » et « Orfea » - Constellations

Un centre d'activités de jour (Artemia) a ouvert fin 2012. Un centre de lieux de vie (Orfea), en mars 2013. Ils comptent chacun 20 places.



Centre d'hébergement



Centre de jour



Deux immeubles ont été construits à Etterbeek, dans le quartier de la Chasse. Le premier, en intérieur d'îlot, abrite les activités de jour. Le second, situé à front de l'avenue des Champs, comprend quatre appartements habités chacun par quatre à six personnes. La dimension humaine du logement y est garantie.

Constellations a créé les asbl Orion et Vega pour assurer la gestion de ces deux maisons.

Ce projet bilingue a été mené en partenariat avec la Commission communautaire commune (Cocom) qui a cofinancé la construction et l'équipement à hauteur de 2.000.000 € sur un total de 3.550.000 €.

Dès l'ouverture des centres, les frais de fonctionnement ont été pris en charge par la Cocom.

1^{re} maison : « Les Bolets » - Constellations




Centre d'hébergement

Ce centre de lieux de vie pour 10 personnes adultes, a ouvert en 2008.

Après avoir acheté une maison à Watermael-Boitsfort, Constellations l'a rénovée entièrement, et 10 places ont été créées. La maison est dirigée par l'asbl La Passerelle, gestionnaire de plusieurs lieux d'accueil à dimension familiale.

Le coût du projet, supporté uniquement par des sponsors privés et par Cap 48, s'est élevé à un peu plus de 1.250.000 €. Aujourd'hui, son fonctionnement est subsidié par la Cocof (Commission communautaire française).



Il y a toujours plus
de façons d'agir
pour notre planète

Faites la différence
avec les fonds du futur

95%
de clients
satisfaits,
on se donne
à 100% pour
y arriver.

Plus d'infos auprès de votre Agent de banque et
d'assurances Brussels North SComm.

Luc Vanden Bosch
Gérant
Private Banking Officer
Mobile: +32 (0) 478.98.99.10

Bernard Liégeois
Gérant
Mobile: +32 (0) 473.42.51.22

 **Belfius**
Banque & Assurances



The Global Language of Business



**GS1 believes in the power
of standards to transform the
way we work and live**

Find out more at www.gs1.org

A tropical beach scene at sunset. The sky is a mix of blue and orange, with a bright sun low on the horizon. Palm trees and lush greenery line the beach. Two people are surfing on the water in the foreground. The overall mood is serene and vacation-oriented.

Club Med

DÉCOUVREZ VOTRE
**PROCHAINE
DESTINATION**
DE VACANCES SUR WWW.CLUBMED.BE

République dominicaine, Resort Club Med de Michès Playa Esmeralda 5^Ψ

« Larguez les Amarres »

*Une exploration des rouages familiaux avec ses secrets et ses révélations.
Une histoire tendre ancrée dans notre actualité.*

Tout commence par une journée à peine différente des autres pour Isabelle. Elle embrasse son mari qui part, comme souvent, travailler deux semaines à Abou Dabi et elle enchaîne avec le train-train quotidien : voiture à déposer au garage, soirée copines à préparer... Mais... sa sœur arrive à l'improviste pour lui parler d'un « truc » qu'il faut démêler avec leur mère... Ensuite, son fils revient passer quelques nuits à la maison... Et pour finir, ce vieil ami metteur en scène, qui fait une carrière incroyable aux États-Unis, arrive, par surprise, dans la vie d'Isabelle...

Aujourd'hui, la vie met bas les masques et Isabelle s'en trouve déboussolée...

Il lui faut réagir ! C'est sans compter sur les non-dits qui entraînent quiproquos, invraisemblances, incompréhensions, visions fantaisistes, bref beaucoup d'occasions de rire.

Le déballage familial coïncide avec le nettoyage de printemps auquel la protagoniste s'attèle. Le rythme soutenu est égayé par des bouts de refrain et du slam que les personnages hauts en couleur manient avec brio.

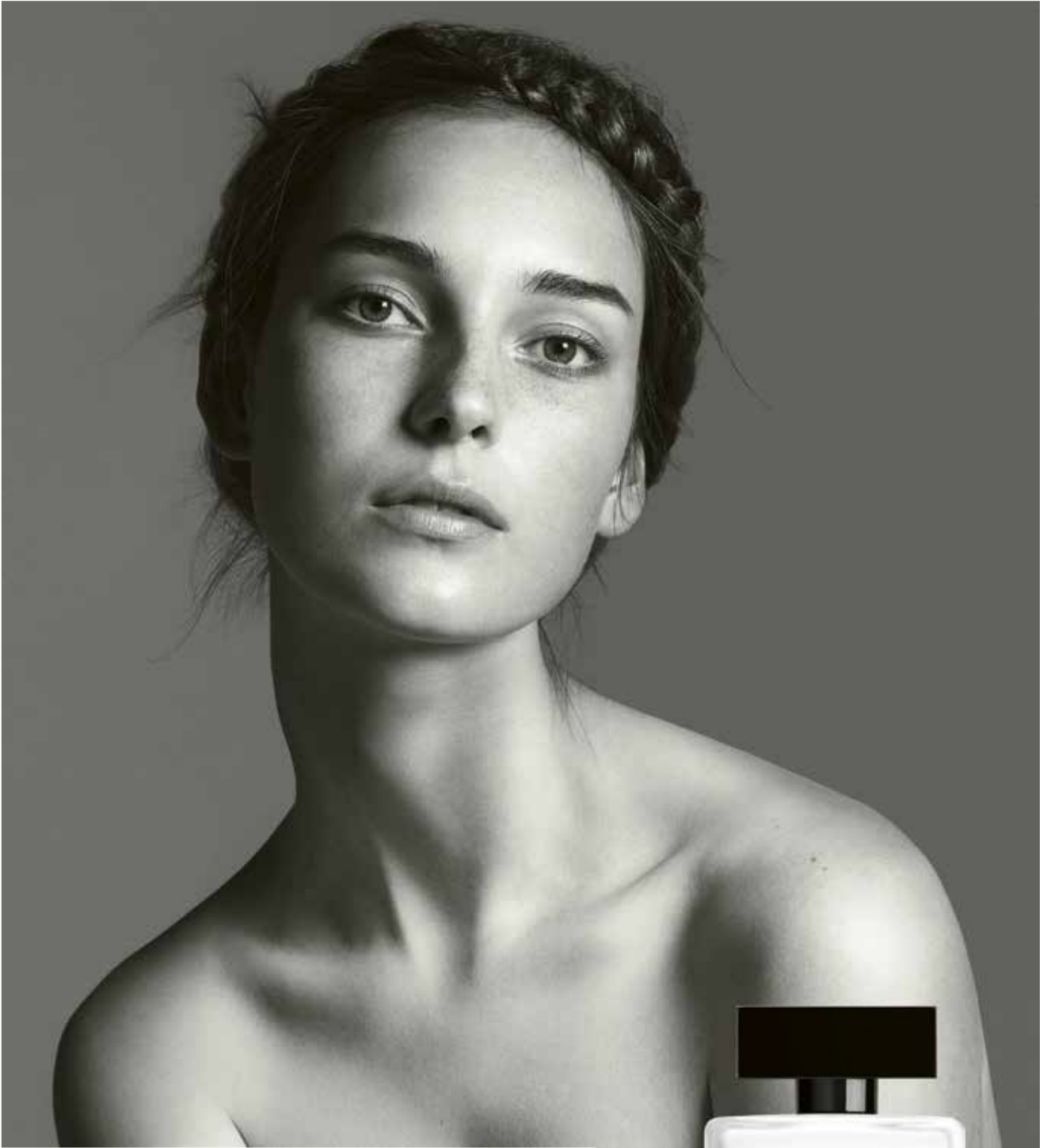
Voici de l'humain dans ce qu'il a de touchant et de drôle, c'est-à-dire dans sa normalité, ses peurs, ses ratés, ses hésitations, ses erreurs, ses petits mensonges de rien du tout... De l'humain dans lequel tout spectateur peut se projeter.



Marie-Paule Kumps © Fabrice Gardin

« Larguez les Amarres » est une pièce écrite par Marie-Paule Kumps, que les amis de Constellations connaissent bien. C'est en effet elle qui, de manière remarquable, a tenu les rôles principaux dans « Potiche » et « Coup de Soleil ».

Cette création de la comédienne-auteure, mise en scène par Pietro Pizzuti au Théâtre des Galeries, augure d'un excellent moment de détente dont nous bénéficions ce soir en avant-première.



narciso rodriguez

the new fragrance for her

P U R E
M U S C

VZW CREB

Centre de Rééducation de l'Enfance à Bruxelles

Erkend door het Brussels Gewest

De vzw CREB ontvangt kinderen en jongvolwassenen met een zware handicap, dit wil zeggen met ernstige lichamelijke en geestelijke beperkingen die leiden tot een extreme begrenzing van hun zelfstandigheid. Het dagcentrum onthaalt 55 personen tussen 0 en 18 jaar waarvan 27 in permanent verblijf.

De specificiteit van dit tehuis waar leven en beleven centraal staan ligt aan de inzet en de toewijding van de staf.

Dank zij onze pluridisciplinaire aanpak beperkt het leven van een polygehandicapte persoon zich niet aan het voldoen van zijn dagelijkse basisbehoeften. Hij is een onafhankelijk individu met zijn eigen verlangens, rechten en plichten aangepast aan zijn potentieel, hoe gering ook. Zijn onuitgesproken woorden moeten in aanmerking komen in alle beslissingen aangaande zijn leven. Vandaar een bijzondere aandacht. Het overleg en de samenwerking met de familie zijn essentieel.

Bij degeneratieve processen stellen wij welzijnsprojecten voor met het oog op de handhaving van de reeds verworven vaardigheden -zolang dit kan- alsook een lichamelijk en geestelijk welzijn.

Ondanks de talrijke moeilijkheden wil de CREB elk kind een deel magie aanbieden.

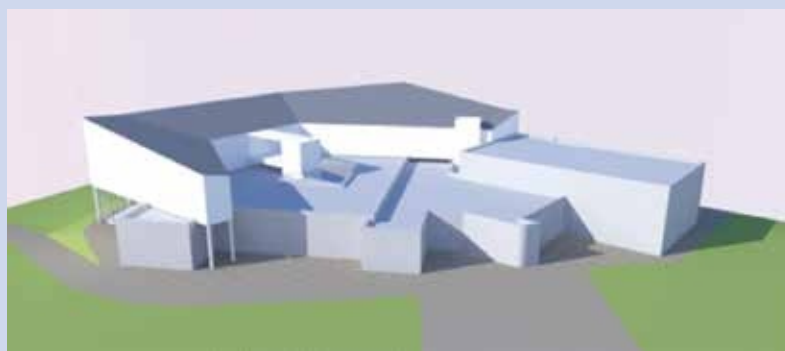
De voorgestelde activiteiten zijn aldus gericht op het ontdekken van dit deel magie.

De snoezelruimte biedt het kind een ervaring van visuele en auditieve stimulatie aan met als doel een lichamelijke ontspanning.

Muziek, massage, hippotherapie, individuele zwembourten zijn stuk voor stuk activiteiten die het kind genot schenken en hem de kans geven om bevoorrechte betrekkingen met zijn begeleiders op te bouwen. In zeer zeldzame gevallen kunnen sommige kinderen geheroriënteerd worden naar een gespecialiseerd onderwijsinstituut en dit is een echte overwinning! Niet enkel voor het kind maar ook voor de ganse ploeg.

Waar de CREB voor de meeste kinderen de laatste hoop vertegenwoordigt, moeten wij jammer genoeg mettertijd kampen met ongezonde en te krappe levensruimtes.

De oudere adolescenten vereisen grotere ruimtes en een aanzienlijke vermeerdering van het genoodzaakte materiaal.



3D schaalmodel van de toekomstige gebouwen

De noden zijn hoog en wij bedanken van harte de vzw Sterrenbeelden die ons een omvangrijke financiële steun verstrekt zonder welke ons werk in gevaar zou worden gebracht.

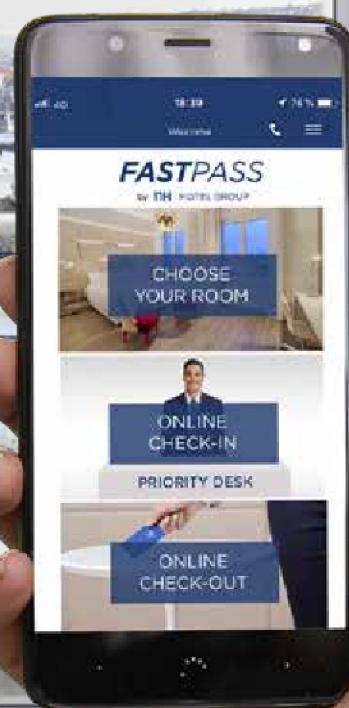
Indien sommige lezers wensen ons beter leren kennen, zal ik ze met genoegen in de CREB verwelkomen.

Danielle Van Den Bossche
02/776.84.73 - d.vandenbossche@creb-asbl.be

NH HOTELS PRESENTS

FASTPASS

GET THE POWER OF YOUR STAY NOW



**ONLINE
CHECK-IN**

Avoid queues and enjoy a smooth and easy arrival.



**CHOOSE
YOUR
ROOM**

Cherry-pick your floor, bed, bath type and views.



**ONLINE
CHECK-OUT**

Have a smooth and faster departure.

nh
HOTELS

nh-hotels.com/fastpass

Thierry De Geyter



Naitre dans une ville nommée Beloeil, nul artiste graphique ne pouvait rêver mieux. Regard acéré, Thierry perçut bien vite la réalité comme trop fade voire inacceptable. Après un parcours scolaire sans problème, en enseignement spécialisé, à l'ombre du célèbre château princier de sa ville natale, il se replie sur lui-même.

Thierry ne trouve pas d'emploi, il se sent dévalorisé. En réaction, il se crée un monde singulier et se retrouve, avec d'autres, en psychiatrie à lutter pour ou contre l'abolition de la conscience.

A 24 ans, il se voit proposer d'effectuer un stage à La Maisonnée, une institution réputée par et pour les artistes souffrant de handicap et de maladie mentale qu'elle accueille. Quatre jours lui suffisent pour enfin trouver un sens à sa vie. Il va devenir peintre et pas n'importe lequel :

« Je veux être le nouveau Picasso », dit-il. « Comme lui je ferai beaucoup d'expositions. Même mort on continuera à vendre mes toiles. Ma photo sera dans les journaux. Les gens diront : Thierry c'est un pigeon voyageur qui expose dans tous les pays, il a fait régime, il n'est plus gros comme avant... » (sic). Aussitôt il se met à peindre compulsivement. Six mois plus tard, il participe à sa première exposition, le succès est immédiat.

Voilà 25 ans déjà que Thierry s'est métamorphosé, « pigeon voyageur », il exhibe ses œuvres aux 4 coins de l'Europe et joli clin d'œil, il a été reconnu comme le meilleur artiste de la ville de Beloeil.

Jean-Luc Wasmès, directeur de La Maisonnée



In Beloeil geboren worden? Geen enkel grafisch kunstenaar kon beter wensen!

Met zijn scherpe blik ondervond Thierry zeer snel de werkelijkheid als saai en zelfs onaanvaardbaar. Na een probleemloze schoolloopbaan in het gespecialiseerd onderwijs kort bij het beroemde Prinsenkasteel van zijn geboortestad, sluit hij zich van de buitenwereld af.

Thierry vindt geen werk en beschouwt zichzelf als waardeloos. In reactie creëert hij zijn eigen wereld. Hij komt samen met anderen terecht in een psychiatrische inrichting waar hij moet kampen met het al dan niet afschaffen van het geweten.

Op zijn 24ste verjaardag krijgt hij het voorstel om een stage te lopen in La Maisonnée; deze instelling is zeer bekend door en voor artiesten die aan een mentale deficiëntie en/of aandoening lijden.

Vier dagen volstaan om eindelijk de zin van zijn leven te ontdekken. Hij wordt schilder, maar niet om het even welke: *"Ik wil de nieuwe Picasso worden"* aldus Thierry. *"Net als hij wil ik vaak tentoonstellen. Zelfs als ik dood ben worden mijn schilderijen verkocht. Mijn foto zal in de kranten komen. De mensen zullen zeggen: Thierry is een soloreiziger die in alle landen tentoonstelt, hij heeft een dieet gevolgd, hij is niet meer even dik als vroeger"* (sic)

Dadelijk begint hij compulsief te schilderen. Na zes maanden woont hij zijn eerste tentoonstelling bij. Het is onmiddellijk een succes.

Al 25 jaar is Thierry helemaal gemetamorfoseerd: hij stelt zijn kunstwerken overal in Europa tentoon en, leuke knipoog, hij werd als de beste kunstenaar van Beloeil erkend !

Jean-Luc Wasmès, directeur van La Maisonnée



DASH AVEC UNE TOUCHE DE LENOR
Blanc éclatant. Fraîcheur irrésistible.



Toujours conserver hors
de portée des enfants.
Pour plus d'infos
www.keepcapsfromkids.eu
C.A.I.S.E.



Silva Hotel Spa-Balmoral

Le Silva Hotel Spa-Balmoral****, est un hôtel indépendant 4 étoiles qui profite d'un emplacement idéal dans la région spadoise, offrant une vue panoramique sur le lac et la vallée de Warfaaz.

- 126 chambres dont 3 suites de 80 mètres carrés
- 16 salles de réunion (10 à 300 pers.)
- Centre de bien-être
- Restaurant au Rendez-Vous de l'Europe
- Salon bar élégant
- Bar autrichien authentique: "La Grange"
- Wi-Fi et parking inclus



ROUTE DE BALMORAL 33

B-4900 SPA

TÉL.: +32 87 79 32 50

RESERVATIONS@SILVAHOTEL.BE

WWW.SILVAHOTELSPABALMORAL.BE



Liste des donateurs – *Schenkerslijst*

Membres d'honneur:

M. et Mme Peter Adye-Kozorowska,
M. et Mme Jean-Pierre Aerts,
M. Olivier Allender
M. Marc Alias,
Mme Alloncle,
M. Guido Alvino,
M. Ed Artzt,
M. et Mme José Arnau,
M. Thierry Audibert,
M. Jose-Maria Aulotte,
M. Albert Baladi,
Docteur Lieve Baetens,
M. Gérard Baillely,
Mme Geneviève Beauthier,
M. Bart Becht,
M. et Mme Carlos Bedran,
M. Claude Benoît,
M. Renaud Bentégeat,
M. Sébastien Berden,
M. et Mme Bergner-Meermans,
M. Grégory Berleur,
M. et Mme Wolfgang Berndt,
M. Michael Bernhoerster,
M. Frank Beuselinck,
M. Thierry Blandinieres,
Mme Marina Bianchini,
Mme Anne-France Biart,
M. et Mme Billwatsch-Aubry,
Mme Anne-Marie Blois,
M. Laurent Blum,
Mr. Armand Bongrain,
Mme Cécile Bonnefond,
M. Sven Bols,
M. et Mme Patrice Borde,
M. et Mme Arne Borrey,
M. et Mme Marcello Bottoli,
M. et Mme Fabienne Bouchut,
M. et Mme Charles Brenez,
M. et Mme Xavier Brenez,
Mme Jeanine Buelens,
M. et Mme Rick Burnett,
M. et Mme André du Bus de Warnaffe,
Mme Valérie Busquin,
Mme Véronique Caprasse,
Mr. Sébastien Carboni,
Mme Céline Carré,
M. François Casier,
M. et Mme Jean Cassin,
M. et Mme Joris Cauwenberghs,
M. et Mme Didier Chalot,
Mme Marie Dominique Chapuis,
M. et Mme Philippe Charrier,
M. Guy Chauvel,
M. Jean-Bernard Cheney,
M. et Mme David Chenol,
M. et Mme Raphael Chenol
M. Pierre Clerc,
M. Frédéric Colas,
M. Giuseppe Colotto,
M. et Mme Peter Corijn-de Mulder
M. et Mme Théo Cornélis,
M. Alain Crevet,
Mme Elaine Cruikshanks,
M. et Mme José Kaufman
M. Mark Cunningham,
M. et Mme Larry Dare,
M. et Mme Paolo de Cesare,
M. Hervé de Clerck,
M. Vincent de Clippelle,
M. et Mme De Cloedt,
M. et Mme de Henau,
M. et Mme Éric Decroix,
Mme Dior Decupper
M. Marc De Hemptinne,
Mme Christine Delens,
Mr Christian Delesalle,
M. et Mme Delaei-Schouppe,
M. Alain Delforge,
M. Philippe Dembour,
M. Paul Depreter,
M. et Mme Stanislas de Quercize,

M. et Mme Derua-Luypaert,
Mme Dominique Desforges,
M. Paul Delaoutre,
M. et Mme Chris De la Puente,
Mme Katia Delvaile,
M. Willy Delvaux,
M. Cédric de Meeus,
M. et Mme Luc de Meulenaere-Deseins,
M. Edouard Descampe,
M. et Mme Dewigne-Maquet,
M. et Mme Gerald Dirvin,
Mme Françoise Doetsch,
M. Gilles Dougoud,
M. Pierre Drion,
M. André Dubois,
Mme Jacqueline Dubois,
M. Frédéric Dufour,
M. Marc Dussart,
M. Franz Dupont,
M. Olivier Faujour,
M. Jeff Fettig,
M. Peter Fimmers,
M. Thierry Foucart,
M. Jérôme François,
M. Fabrizio Freda,
Mme Mella Frewen,
M. John Gallagher,
M. Jean-Christophe Gandon,
M. Alfredo Gangotena,
Mme Jocelyne Gaudin,
Mme Anne-Lise Geerts,
M. et Mme Jean-Pierre Germeau,
M. Gibson,
M. et Mme Bosko Givadinovitch,
M. et Mme Bruno Goffin,
M. et Mme Éric Goditiabois,
M. Remy Gomez,
M. Federico J. Gonzalez,
Mme Béatrice Goethaels,
M. Hans-Joerg Gress,
M. Jean Manuel Guyader,
M. et Mme John Hallerman,
M. Frank Helmoortel,
Mme Marie Helmoortel,
M. Alain Hendoux,
M. Jean-Pierre Houry,
M. Frank Jahn,
Mme Manon Janssen,
Mr Andrew Jones,
M. et Mme Erik Jonnaert,
M. et Mme Jourquin-Moktari,
M. Elie Kadouche,
M. et Mme Hadi Kamouh,
M. Saffet Karpat,
M. Stefan Krawczyk,
M. Jan Joris Kriele,
M. et Mme Rolf Kunisch,
M. et Mme Alain Labergere,
M. et Mme Austin Lally
M. Henri Lagarde,
M. José Lalloum,
Mme Nida Lamme,
M. et Mme Pierre-Yves Larvor,
M. François le Hodey,
M. et Mme Le Jariel,
M. Jacques Lemmens,
Mme Anny Claude Lemeunier,
M. Thierry Lenoir,
Mme Leret,
Mme Dominique Leroy,
M. Maurice Lévy,
M. et Mme Bernard Liégeois-Berlemont,
M. Serge-André Lion,
M. et Mme Serge Lion-Van Schepdael
M. Sylvain Lobry,
M. Eric Lonbois,
M. Miguel Angel Lopera,
M. Alain Lorenzo,
M. Jean-Victor Louis,
M. Tim Love,
M. Hervé Ludin,
Mme Freddy Maes,

Mme Nathalie Malice,
Mme Nathalie Malige,
M. Claude Mancel,
Mme Candice Mandel,
M. et Mme Mandel,
Comtesse Marzotto,
Mme Dominique Marzotto,
M. et Mme Grégory Mathieu,
M. José Médran,
M. Philippe Meert,
M. et Mme Meert-Leclercq,
M. Alain Metenier,
M. Francis Metois,
Mme Laurence Mayer,
M. Christian Meyer,
M. et Mme Claude Meyer,
M. et Mme Francis Meyer,
M. Jean-Pierre Meyer,
M. David Michels,
Madame Françoise Minet,
M. et Mme Mohan,
Mme Christine Mondollot,
M. Arnaud Montcru,
Mme Gisèle Monteville,
Mme Béatrice Morane,
M. et Mme Benoit Morrenne,
Mme Morteux
M. Christophe Mottint,
M. Régis Mulliez,
M. Patrick Murciani,
M. et Mme Charles Murray,
M. Marc Naessens,
M. et Mme Naquet-Radiguet,
M. Xavier Noël,
Mme Valérie Novak
M. Jean Orphanides,
M. et Mme Houman Pakneshan,
M. Claude Papas,
M. et Mme Papazian,
M. Alex Parisel,
M. et Mme Jacques Pascal,
Mme Martine Payfa,
M. Filippo Passerini,
Mme Nadine Quarré,
M. Johan Pans,
M. Roland Peemans,
Mme Evelyne Peeters,
M. et Mme François Pernot,
Mme. Virginie Peterbroeck,
M. et Mme Pierre Pirard,
M. et Mme Paul Polman,
Mme Arlette Pommier,
M. Roland Provencal,
M. Pierre-Yves Rambaud,
M. et Mme Rasneur-Depreter,
M. René Rémy,
Mr. Nicolas Riom,
Mme Rose-May Robert,
M. Graham Royle,
Mme Catherine Saffar,
M. et Mme Nabil Sakkab,
M. Billy Salha,
M. Mohammed Samir,
M. et Mme Sarrachi,
Mme Maria Teresa Scardigli,
Mme Ingrid Schabon,
Mme Jacqueline Schmerber
M. et Mme Rainer Schoene,
M. Fred Schram,
M. et Mme Frédéric Schilling,
Mme Isabelle Schuiling,
M. Jan Hein Simons,
M. et Mme Lucien Simont,
M. Pierre Sivac,
M. Carlo Soave,
M. Andréa Soddu,
M. Chris Start,
M. et Mme Rob Steele,
M. Umberto Stefani,
M. et Mme Clive Stiff,
M. Alain Sturbois,
M. Didier Suberbielle,

M. et Mme Luc Suykens,
M. Freddy Tacheney,
M. Loïc Tassel,
Mme Caroline Théophile,
M. Renaud Tockert,
M. Marcel Tréguier,
Mme Muriel Ugonis,
M. et Mme George Tourapas,
M. et Mme Van Acker-Lambele,
M. Nils van Dam,
Mme Patricia Van Dijck,
M. et Mme Michel van Doosselaere-Lion
M. et Mme Guy van Doosselaere,
M. et Mme Thierry van Doosselaere,
M. et Mme Quentin van Doosselaere,
M. et Mme Jean Van Hamme,
M. Fernand van Hees,
M. et Mme Jos van Pee,
M. Rik Vanpethagem,
Mme Rosette van Rossem,
M. Jeroen van Seeters,
M. et Mme Stefan Vanstraelen,
M. et Mme van Vyve-Verstrepen,
M. et Mme Vito Vavaro,
M. Jaap Velthuizen,
Mme Inge Verleyen,
M. et Mme Bernard Vergnes,
M. Maurizio Volpi
M. Alexander Von Schirmeister,
M. Patrick Wauters,
M. et Mme Jean Wautry,
M. et Mme Peter Williams,
Mme Helen Willems,
M. et Mme Willems – Rolland,
M. et Mme Luc Winand,
M. Fernand Winant,
M. Bruno Witvoet,
Mme Anne Yannick,
M. et Mme Mick Yates,
Mr et Mme Stephane Zeegers,

Membres bienfaiteurs :

M. et Mme Aerts-Nemes
M. et Mme Pierre-Olivier Artru,
Mme Michel Auriel,
M. et Mme Jean-Noël Beer,
M. Jean Pierre Bernard,
M. et Mme Georges Biart-Weber
M. Jacques Bollens,
M. Thierry Burton,
Mme Dominique Cabuy-Lambret,
Mme Chantal Cabuy,
M. et Mme Carpentier-de Changy,
Mr et Mme E. Coppieters 't Wallant,
M. et Mme Cotman-Persoons,
M. et Mme Dirk Couvreur,
M. Yves de Coster,
Mme de Bernard de Fauconval,
Mme Sirtaine - de Cugnac,
Mme Maria de Groef,
M. Debelle,
M. François Debeur
M. et Mme Dejaegere-Duliere,
M. Pierre Delabie,
M. et Mme Delfosse- Renauld
M. et Mme Olivier Delhoume,
M. et Mme Stéphane Desselas,
M. Jean-François Duchâteau,
Mme Nicole Dulière,
M. et Mme Feron-Rotthier,
Mme Leslie Ferrel,
Mme Geneviève François,
M. Thierry François,
M. Michael Fisher,
Mme Danielle Frank,
Mme Glory Francke,
M. Dominique Grafé,
Mme Brigitte Grouwels,
M. Jean Guyaux,
M. et Mme Hogestijn-de Greve,
M. Iakovidis,
Mme Eliane Jadoul,
M. Maurice Jacquet,
M. Sami Kahale,
M. et Mme Hans Koppen,
M. Robert Krumps,
M. Jean-Marie Lambo,

Mme Dominique Lambret,
Mme Maria Laptev,
M. et Mme Guy Lecocq,
Mme Marie Le Quemont,
Mme Anne Liesse,
Mme Isabelle Maes,
M. Nicolas Maes,
M. et Mme Maes-Van Camp,
M. et Mme Benoit Marsaud,
M. Bernard Nissen et Mme Christine Melotte
M. et Mme Marteaux-Genin,
Mme Linda Mauperon,
M. et Mme Albert Meert-Matton,
Mme Rosa Maria Montini
M. Didier Nootens,
M. et Mme Parlongue-Delava,
Mme Monique Rahm,
M. et Mme Rezhohazy-Barras,
M. Guy Rigouts,
M. et Mme Jacques Roilland,
M. et Mme Rossion-Vangreuningen,
Maitres Rousseau, Hatert, de Pott
M. et Mme Rozenfeld,
Mme Marie-Ange Sennelier,
M. Christophe Snel,
M. Philippe Soulet,
Mme Jean Stevenart- Beauduin
M. Denis Stokkink,
Mme Marjolein Teeuwisse,
M. et Mme Jean Theatre,
M. et Mme Goéric Timmermans,
M. Dirk Van Doorselaer,
M. et Mme Denis van Doosselaere-Chaumont,
M. et Mme Vandewalle-Damis,
M. Thierry Vanneste,
M. Guy Verheugen,
M. et Mme Alain Verriest,
Mme Elodie Vialle,
Dr. Alain Vokaer,
Mme Ulriche Weber,
M. Kris Wilson,

Membres sympathisants :

Mme Adela Arduino,
Mme Jeannine Batardy,
Mme Mireille Beernaerts,
M. Hugues Berlemont,
M. Etienne Bocken,
Mme Marie-José Borri,
M. Quentin Bouffoulx,
M. Antoine Braun,
Mme. Thérèse Bruneau,
M. Pierre Bruynseels,
Mme Calicis,
M. Carlier
M. et Mme Jacques-Irène Carlier-Meert,
M. et Mme Claeys Claydon,
M. et Mme Colson,
Mme Maria Cools,
M. Guy Dembour
Etude S. Gysen ,
Mme Keutgen,
M. Jacques Debatty,
M. Alain Deblon,
Mme Anne de Cooman,
Mme S. de Crombrughe,
M. et Mme de Groot- Doetsch
Mme de Patoul
M. Pierre de Smedt,
M. Patrick de Wilde d'Estmael
M. et Mme Dekoninck-Liesse
M. et Mme Jean-Luc Delanaye,
M. et Mme De Muelenaere-Van Bastelae,
M. Daniel Deroisy,
M. et Mme Deroux-Coling,
M. Joseph Desmet,
Mme Pascale Despat,
Mme Joël Drion,
Mme Monique Dujardin,
M. et Mme Jean-Pierre Fierens,
Mme Maria-Cristina Fornassier,
Mme Geneviève Hilgers,
M. Patrick Focquet,
M. Henry Fourneau,
M. Roland Gaillard,
Mme Claudine Galand,
M. et Mme Vincenzo Gatto,

M. Michel Glibert,
Groupement des juges sociaux,
M. Pierre Gurdjian,
M. Et Mme Herran Marcos-Broes,
Monsieur et Madame Heymans-Bastienier,
M. et Mme Hunseler-Liesse,
M. Marc Isgour,
Mme Anne Jottrand,
M. Jean-Michel Kennes,
Mme Sophie Koeckx,
M. Ernst Koen,
Mme Valerie Kohl,
Mme Nicole Lallemand,
M. Pierre Lambillon,
M. Mario Larussa,
M. Guillaume Larvor,
Mlle Laurane Larvor,
M. Éric Lelievre,
M. Alain Leempoel,
Mme Cécile Leyn,
M. et Mme Jean-Claude Lévy
Mlle Sandrine Lion,
M. et Mme Jean Mahieu,
Mme Claudine Martha,
Mme Marija Matula,
Mme Fanny Meert,
Mme Carine Modave,
M. et Mme Meert-Stücker,
M. Stéphane Metzgen,
M. Guy Mottint,
M. Pierre Nicolay,
M. Claes Noel,
M. Nuymens,
M. et Mme Oloff-Bauwens,
M. Philippe Panis,
Mme Anne Papiens De Morchoven ;
M. et Mme A. Parmentier-Castermans,
Mlle Marie Ange Passagez,
M. et Mme Pauli-Gazan
Mme Geneviève Petit,
Mme Marilyn Pichel,
M. et Mme Piersoel-Vanderperren,
M. Philippe Piron,
M. et Mme Pironet-Mantsagos,
M. et Mme Pirotte-Standaert,
M. Denis Platiau,
Mme Geneviève Prémont,
Mme L. Ranieri,
M. Dirk Mosten - Resplendino
M. André Richir
M. et Mme Stéphane Roche,
M. et Mme Ronna,
Mme Jacqueline Rousseaux,
Mme Georgette Schwarz,
M. Serge Sixou,
Mme Lizette Spencer,
Mme Soret-Clarembaux,
M. et Mme Soret-De Lodder,
M. et Mme Paul Soret-Goovaerts,
M. et Mme Wilbur Strickland,
Mme Claire Sturbois
M. Guillaume Taillandier,
Mme Marjolein Teeuwisse
M. et Mme Emmanuel et Christine Thibout,
M. George Thill,
Mme Danièle Toussaint,
M. Serge Ubaghs,
M. Jean van Bol,
M. Pierre Van de Merckt,
M. Régis Vancaillie,
M. Guy Vanden Bemden,
M. Jean Vander Elst,
M. Guido Vandenberghe,
M. et Mme van Doosselaere-van Strydonk,
M. et Mme Van Eecke-Denecker,
M. Chris Van Olme,
Mlle Colette van Rooten,
M. Jacques Vandekerckhove,
M. et Mme David Veitch,
M. Vergerio,
Madame Aurore Vercheval,
M. et Mme Rudolf Verleyen
Mme Anne Villers-Grzegorzewski,
M. et Mme Vlies-Delhaze,
Mme. Fabienne Windels
Mme Nelly Wolters
S E M. Alexandre Zafriou

Solutions & Assistance

Obtenez le statut d'aidant proche



Vous aidez régulièrement un proche en situation de dépendance ? Vous êtes important !

Avec le statut d'aidant proche, recevez :

- un soutien financier pour des prestations et services destinés à soulager votre quotidien
- la possibilité de participer à des séjours ou activités de répit
- l'accès à un suivi psychologique
- un appui logistique et administratif sur mesure

► Rendez-vous sur partenamut.be/aidants pour introduire votre demande

www.partenamut.be | f ▶ 🍏

PARTENA MUT
Solutions & Assistance



Éditeur responsable: Partenamut - Boulevard Louis Mettwie 74/76, 1080 Bruxelles • N° d'entreprise 0411.815.280, agent d'assurances (n° OCM 5003c - av. de l'Astronomie 1, 1210 Bruxelles) pour "MLOZ Insurance", la SMA des Mutualités Libres (pour les branches 2 et 18), route de Lennik 788 A, 1070 Bruxelles, RPM Bruxelles, (422.189.629, n° OCM 750/01) • 01/10/2017.

Doel van de VZW Sterrenbeelden: de oprichting van opvangplaatsen voor personen met geestelijke handicap

Ouders die verontrust waren door de lange wachtlijsten (10 jaar) voor de jong mentaal gehandicapten (21+) richtten in 2001 de vzw op om nieuwe opvangplaatsen voor hen te creëren. Tussen 2006 en 2013 opent Sterrenbeelden 3 tehuizen onder auspiciën van een raad van bestuur bestaande uit ouders, deskundigen en vaklui in dit gebied maar ook wetenschappelijke autoriteiten van beide taalgemeenschappen.

Gezien de nog steeds te lange wachtlijsten beslist de vzw de creatie van nieuwe opvangplaatsen te optimaliseren door haar steun te bieden aan projecten die door andere verenigingen worden ontwikkeld. Sinds 2014 verleent Sterrenbeelden steun aan projectdragers en biedt zowel ervaring aan de stuurgroep als de financiële steun die een snellere verwezenlijking van de projecten toelaat. Om onze steun te krijgen is vermeldenswaard de voorafgaande goedkeuring van de subsidiërende overheid alsook de overeenstemming met het charter van Sterrenbeelden, namelijk in verband met de eerbiediging van een reeks mensenrechten waar een gehandicapte persoon recht op heeft..

Eenmaal de huizen opgeleverd, worden de werkingskosten door het betreffende Gewest gedragen waardoor de duurzaamheid op lange termijn gewaarborgd wordt en de toekomst van de bewoners gegarandeerd.

Sterrenbeelden in enkele cijfers:

- 3 huizen geopend tussen 2006 et 2013
- 6 huizen geopend of in ontwerpfase sinds 2014 (3 zijn reeds operationeel, de andere 3 zullen in 2021 openen)
- 2 nieuwe huizen zijn thans in voorontwerp

In totaal zal de vzw Sterrenbeelden meer dan 200 loopbanen creëren (140 reeds geopend) in een tijdspanne van 15 jaar (2006-2021) autonoom of via partnerships met andere verenigingen, en met name meer dan 10% van het totaal aantal plaatsen in het Brussels Gewest. Op deze manier heeft ze de mogelijkheid geboden om evenveel jobs te creëren voor jongeren.

Momenteel zijn er ruim 80 plaatsen in aanmaak.

PROJECT VAN HET JAAR

11^{de} et 10^{de} huizen: “CREB WOLUWE” - in samenwerking met de vzw CREB

Alle verzamelde gelden worden dit jaar besteed aan het uitbreidings- en renovatieproject van het dagcentrum (55 plaatsen) en het opvangcentrum (27 plaatsen) van de CREB Woluwe (Centre de Rééducation de l'Enfance à Bruxelles).



3D schaalmodel van de toekomstige gebouwen

De huidige CREB Woluwe vangt kinderen en jonge adolescenten op die een zware verstandelijke handicap en daarmee samenhangende stoornissen vertonen.

Het huidige pand, dat zonder enige subsidie is gebouwd, werd onbewoonbaar verklaard wegens asbest en is trouwens veel te klein om aan de huidige normen te voldoen. De administratie legt een uitbreiding en een volledige renovatie op. Het gaat hier om het herbouwen van de begane grond met een extra verdieping. De ruimte zal dus met +/- 1.000 m² toenemen met aanpassing aan de sanitaire voorschriften. Indien deze werken niet plaatsvinden moeten de centra van de CREB Woluwe simpelweg sluiten !

Om dit drama te voorkomen heeft Sterrenbeelden er zich toe verbonden in een tijdspanne van twee jaar 600.000€ in te zamelen. Wij zullen onze inspanningen bij de ondernemingen en particulieren die ons ondersteunen verdubbelen daar dit project ver weg staat van hetgeen wij tot nog toe hebben verricht. 82 plaatsen komen in aanmerking en polygehandicapte kinderen die het dak boven hun hoofd gaan kwijtspelen. Nog afgezien van de 120 loopbanen die daarmee gepaard gaan. Wij willen het maatschappelijk middenveld mobiliseren en eens te meer bevestigen dat alles mogelijk is voor diegene die wil.



ENJOY

**OUTSTANDING PUBLIC AFFAIRS
CONSULTANCY SERVICES PROVIDED BY
ACUMEN PUBLIC AFFAIRS.**

THE

**APPROACH YOU TAKE TO MAKE YOUR
ISSUES STAND OUT IS IMPORTANT!
WE CAN HELP YOU GET YOUR
MESSAGE ACROSS.**

SHOW

**POLICYMAKERS WHY YOUR KEY ISSUES
MATTER AND WHAT SHOULD BE
DONE ABOUT THEM.**

acumen
public affairs



www.acumen-publicaffairs.com



info@acumen-publicaffairs.com



+32 2 669 16 00



@AcumenPA

PROJECTEN IN UITVOERING

9^{de} huis: “Les Piloux” - in samenwerking met de vzw Les Piloux



*Schaalmodel van het toekomstige huis
in Neder-over-Heembeek*

Les Piloux is een gemengde kinderdagverblijf voor een twintigtal kinderen waarvan ongeveer de helft een geestelijke beperking vertoont (met of zonder samenhangende stoornissen, zintuiglijke stoornissen, enz...)

Deze diversiteit is een verrijking en zal vermijden dat ouders van gehandicapte kinderen in het isolement geduwd worden.

In het kader van het gemeenschappelijke actieplan gevoerd door het ONE (Office de la Naissance et de l'Enfance) en de Franse Gemeenschapscommissie (Cocof) heeft de vzw Les Piloux de goedkeuring gekregen voor de opening en de subsidiëring van dit

kinderdagverblijf in Neder-Over-Heembeek. Dit project wordt ook ondersteund door Cap 48, de stichting Roger de Spoelberch, het Lokumo fonds, Solvay en “Les Amis des Pilifs”.

Onze financiële bijdrage alsook onze expertise in het beheer van het project bevorderen de verwezenlijking ervan in de meest optimale omstandigheden.

Het dossier is onlangs definitief goedgekeurd en de aanvang van de werken ten laatste in april/mei voorzien. De eerste steen van het gebouw wordt op 29 april 2020 gelegd.

8^{ste} huis: “CREB Anderlecht” - in samenwerking met de CREB



Schaalmodel van het toekomstige huis

De CREB (Centre de Rééducation de l'Enfance à Bruxelles) werkt aan de totstandkoming van een tweede dagverblijf voor 30 polygehandicapte kinderen in Anderlecht naast die van Sint-Lambrechts-Woluwe.

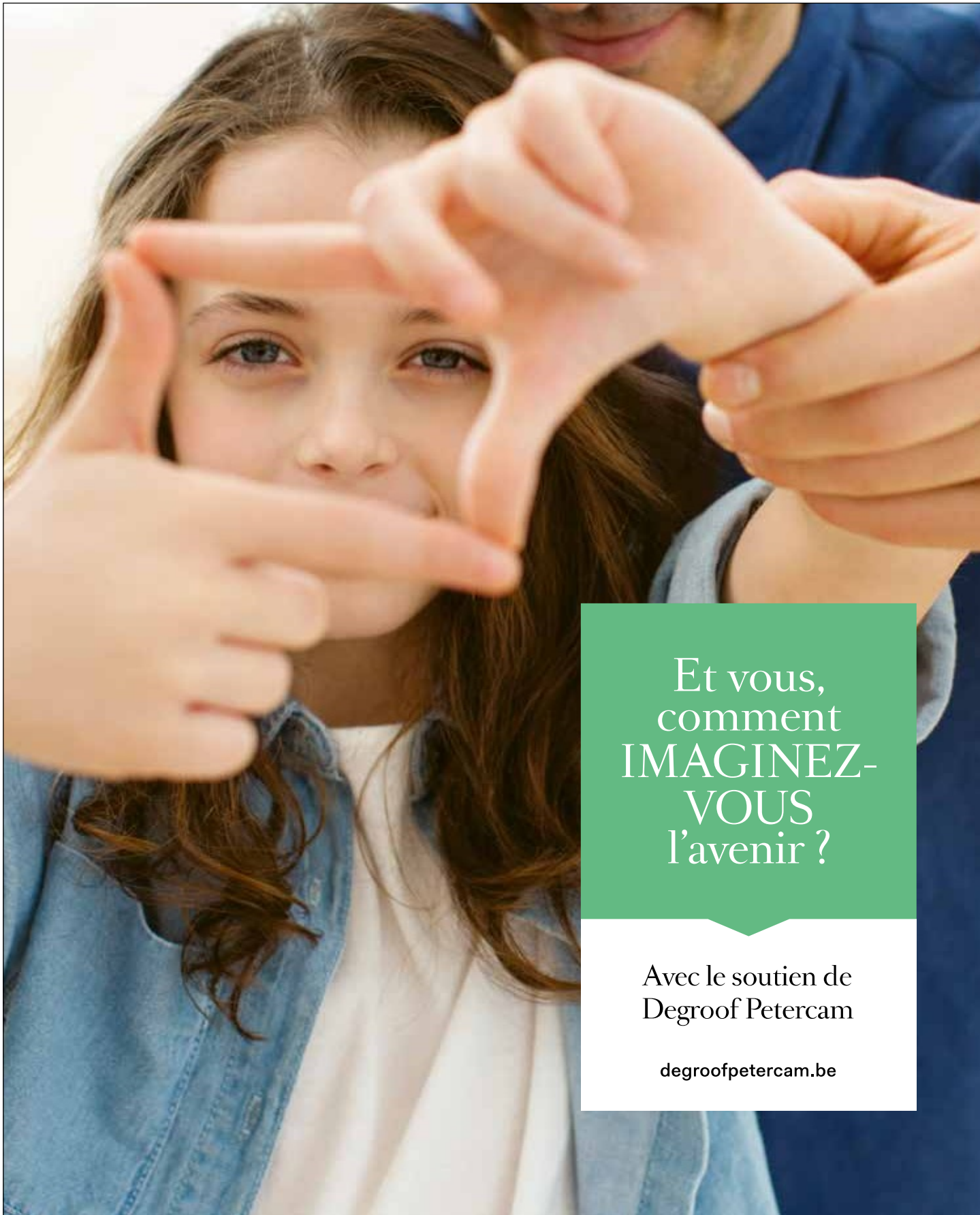
Deze oprichting moet voor verscheidene redenen worden doorgevoerd. Eerst en vooral omdat er nog steeds lange wachtlijsten bestaan voor de opvang van kinderen met een zware handicap (5 jaar+). Daarenboven ondervinden deze kinderen een grote leed

tijdens de lange uren besteed aan hun transport omdat er geen centrum bestaat in de nabijheid van hun woonplaats. De bouw van een centrum met 30 plaatsen aan de overkant van Brussel zal de transporttijden aanzienlijk inkorten en dus het dagelijks leven van de gezinnen verbeteren.

Het totale kostenplaatje (bouw en uitrusting) bedraagt 3.650.000€. Dit project zal gefinancierd worden door het Brussels Gewest via een bijzonder budget van 2.366.0000€.

De eerste steen werd op 22 januari 2020 gelegd. De eigenlijke bouw start aanvang maart.

Met Cap 48 en de Rotary's organiseren we een solidariteitsgolf rond dit project waarbij we het Lokumo Fonds (beheerd door de Koning Boudewijnstichting), de Nationale Loterij, de Rotary's van Brussel alsook de stichting M.M. Delacroix rond de VZW Sterrenbeelden verenigen.



Et vous,
comment
IMAGINEZ-
VOUS
l'avenir ?

Avec le soutien de
Degroof Petercam

degroofpetercam.be

Imagine Tomorrow since 1871

 Degroof
Petercam

7^{de} huis: "La Toune" - in medewerking met de vzw La Maisonnée



Werf van la Toune in februari 2020

Het objectief van dit project is het optrekken van een nieuw pand in het kader van de residentiële dienstverlening van La Maisonnée te Itter. Het pand is bestemd voor tien volwassenen onder de meest fragiele personen (dubbele diagnose).

Het project van la Maisonnée werd door het Waals Gewest weerhouden na een aanbesteding van de AVIQ. Dit was essentieel om subsidies te bekomen voor de werkingskosten.

De werken zijn op de voorziene datum gestart dit is te zeggen op 2 december 2019.

■ VERWEZENLIJINGEN

6^{de} huis: "ARTOS" - in samenwerking met de vzw Artos



Het dagverblijf ARTOS voor 25 volwassenen opende in september 2018

De vzw Timber richtte de vzw Artos, een bakkerij atelier, op (en toekomstig een fruitperserij) om activiteiten aan 25 personen met geestelijk handicap te kunnen aanbieden.

De vzw Artos beschikt d.m.v. erfpacht over een pand gelegen op de site van de Manoir d'Anjou te Sint-Pieters-Woluwe. Dit pand werd volledig gerenoveerd. Naast een belangrijke financiële bijdrage heeft Sterrenbeelden eveneens steun kunnen loskrijgen van meerdere stichtingen.

Vanaf 9 uur 's morgens bereiden de bakkersleerlingen bijgestaan door de begeleiders en een professionele bakker een tiental soorten brood alsook lekkernijtjes (flapjes, rozijnenbrood, wafels en noem maar op) uit eerste kwaliteitsproducten o.a. zuurdesem en additiefvrije bloem. De bereidingen worden de ganse dag door in een houtoven gebakken (het hout wordt door de zustervereniging Timber geleverd). De goederen worden daarna verkocht in de winkel vlak naast de werkplaats.

5^{de} huis: "FARRA Krijgskunde" - in samenwerking met de vzw Farra Brussel Hoofdstad



Het dagverblijf FARRA Krijgskunde onthaalt sinds oktober 2016 32 volwassenen die ernstige geestelijke beperkingen vertonen.

De vzw FARRA heeft dit nieuw centrum laten bouwen op een perceel ter beschikking gesteld door de gemeente Oudergem.

De werkingskosten worden thans gedekt door de GGC. Het project is onder andere tot stand gekomen dank zij de financiële bijdrage van Sterrenbeelden.

Papier d'emballage **personnalisé** pour le plus beau des cadeaux !



Gepersonaliseerd inpakpapier voor de mooiste cadeautjes!

Ce papier au grammage épais est parfait pour donner un look unique à vos cadeaux, à l'occasion d'un anniversaire, d'un mariage ou d'une naissance ! Les cadeaux sont encore plus chouettes à offrir et à découvrir quand ils sont emballés dans un papier unique et personnalisé !

Het stevige papier is ideaal om cadeautjes, geschenken of boeken een unieke toets te geven. Verjaardagscadeaus, trouwcadeaus, geboortecadeaus, ... Ze zijn nóg plezanter om te geven als ze verpakt zijn in uniek, gepersonaliseerd inpakpapier.

krafty.be
wrap it up!

4^{de} huis: de “Villa Pilifs” - in samenwerking met de vzw Le Potelier



De aangepaste collectieve huisvesting voor 20 volwassenen en het dagcentrum voor 10 volwassenen opende in maart 2015.

De “Villa Pilifs” vangt 20 personen op waaronder een zeker aantal met een grote afhankelijkheidsgraad die een intensieve omkadering vereisen, inclusief personen met een lichte, matige of ernstige verstandelijk handicap en oudere personen.

10 nieuwe plaatsen werden eveneens aangemaakt voor dagbestedingsactiviteiten.

De vzw Le Potelier heeft de steun genoten van Sterrenbeelden voor de verwezenlijking van dit project gelegen in Neder-Over-Heembeek.

De werkingskosten worden thans gedekt door de GGC.

3^{de} en 2^{de} huizen: “Artemia” et “Orfea” - vzw Sterrenbeelden

Het dagcentrum (Artemia) opende in december 2012. Het nachtverblijf (Orfea) opende in maart 2012. Elk telt 20 plaatsen voor jonge volwassenen met een verstandelijk handicap.



Opvangtehuis



Dagcentrum



Er werden twee nieuwe gebouwen opgericht in de wijk van de Jacht in Etterbeek. Het eerste, het achterste gebouw, is een dagcentrum voor 20 personen. Het tweede, dat in de Veldlaan is gelegen, is in 4 appartementen verdeeld die elk 4 à 6 personen kunnen opvangen en aldus een gemoedelijke sfeer waarborgen.

Sterrenbeelden schiep de twee verenigingen Orion en Vega om de twee huizen te beheren.

Dit tweetalige project werd in samenwerking met de GGC geleid die de bouw en de uitrusting ten bedrage van 2.000.000€ hebben gefinancierd op een totaal van 3.550.000€.

Sedert de opening van de centra worden de werkingskosten door de GGC gedragen.

1^{ste} huis: “Les Bolets” - vzw Sterrenbeelden



Tehuis gelegen in de Ter Hulpsesteenweg

Dit opvangtehuis voor 10 jonge volwassenen opende in 2008.

De vzw heeft in Watermaal Bosvoorde een huis gekocht en gerenoveerd. Tien volwassenen met een matige tot zware verstandelijke handicap leven er sindsdien. Het huis wordt uitgebaat door de vzw ‘La Passerelle’, beheerder van verscheidene opvangcentra die een familiale omgeving beoogt.

De kost van dit project bedroeg iets meer dan 1.250.000€ en werd uitsluitend door prive sponsors en CAP48 gedragen.

De werkingskosten worden thans gedekt door de GGC.

ING Private Banking, mais surtout Leffler-Roth Banking

Carolyn Leffler-Roth,
Ex-Fonctionnaire à la Commission européenne

Carolyn a passé sa carrière à développer l'Europe que nous connaissons aujourd'hui. Elle consacre tout son temps à des projets de bénévolat. Son argent, elle n'a jamais voulu s'en soucier. C'est pourquoi, depuis plus de 20 ans, elle fait confiance à son Private Banker. Cette sérénité dans la gestion quotidienne de son patrimoine lui permet de se consacrer pleinement à ses initiatives coopératives. Vous aussi, découvrez l'approche très personnelle d'ING Private Banking sur ing.be/privatebanking

ING 
Private Banking

Offre de services bancaires, financiers et/ou d'assurances sous réserve d'acceptation d'ING Belgique (ou, le cas échéant, de la compagnie d'assurance concernée) et d'accord mutuel. Conditions et modalités (règlements ou conditions générales, tarifs, documents d'informations et autres informations complémentaires) disponibles dans toutes les agences ING ou sur www.ing.be. ING Belgique S.A. - Banque/Prêteur - Avenue Marnix 24, B-1000 Bruxelles - RPM Bruxelles - TVA BE 0403.200.393 - BIC : BBRUBEBB - IBAN : BE45 3109 1560 2789. Courtier en assurances inscrit à la FSMA sous le n° 12381A. Éditeur responsable : Philippe Wallez - Cours Saint-Michel 60, B-1040 Bruxelles.

ASBL LE CREB

Centre de Rééducation de l'Enfance à Bruxelles agrée par la COCOF

Le CREB accueille des enfants/jeunes polyhandicapés, donc, *avec déficiences motrices et mentales sévères ou profondes, entraînant une restriction extrême de l'autonomie...*

Le centre de jour accueille 55 personnes âgées de 0 à 18 ans, dont 27 sont également accueillis dans le centre d'hébergement.

La singularité de ce lieu de vie et d'expériences est liée à l'engagement et au dévouement des professionnels qui y travaillent.

Dans notre approche pluridisciplinaire, la vie de la personne polyhandicapée ne se réduit pas qu'à la satisfaction de ses besoins vitaux. Elle est avant tout un individu à part entière constitué de désirs, avec des droits et des devoirs adaptés à son potentiel aussi faible soit-il. Sa parole non verbalisée doit être prise en compte dans les processus de décision qui l'impliquent. D'où une attention particulière.

La concertation et la collaboration avec les familles sont essentielles.

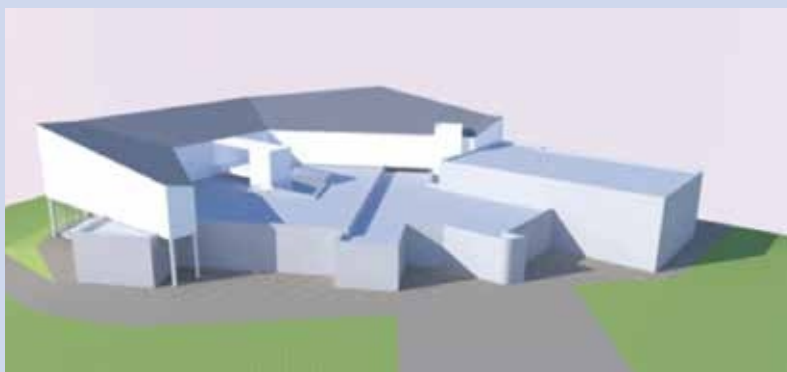
Lorsque les pathologies sont dégénératives, nous leur offrons des projets de bien-être en visant le maintien des acquis, tant que c'est possible, et le bien-être physique et psychologique.

Malgré toutes ces difficultés, le CREB veut offrir sa part de magie à chaque enfant.

Les activités proposées visent donc aussi à rechercher cette part de magie. Dans l'activité « snoezelen » l'enfant fait une expérience de stimulation visuelle, auditive ainsi qu'une détente corporelle. L'activité musique, le massage, l'hippothérapie, l'accès à la piscine quasiment en individuel... sont autant d'activités qui permettent aux enfants d'éprouver du plaisir, d'établir des relations privilégiées avec la personne qui les accompagne.

Dans de très rares cas, certains enfants peuvent être réorientés vers une école d'enseignement spécialisé et c'est une réelle victoire, non seulement pour l'enfant, mais pour toute l'équipe.

Si le CREB est, pour ces enfants, l'arche ultime, avec l'usure du temps, les locaux sont devenus insalubres et le centre est fort à l'étroit pour offrir la qualité de service qu'il souhaite. De grands adolescents nécessitent de plus grands espaces et une considérable augmentation du matériel nécessaire. Les besoins



Maquette 3D des futurs bâtiments

sont énormes et nous ne pouvons que remercier chaleureusement l'ASBL Constellations qui nous apporte un important soutien financier, sans lequel le travail que nous effectuons serait compromis.

Si certains lecteurs souhaitent apprendre à mieux nous connaître, c'est avec plaisir que je les recevrai au CREB, à leur meilleure convenance.

Danielle Van Den Bossche
02/776-84-73 - d.vandenbossche@creb-asbl.be

Dow Benelux where the future lies

Igniting the passions of the workforce of the future. Creating solutions that drive down waste and drive up respect for the materials we use. Embracing new ideas and courageous collaborations. Seeking sustainable solutions to support economic development without harming the environment.

For us, creative chemistry isn't just about developing next generation solutions in materials science – it's about the human chemistry we create within the people we employ, the communities we serve, and the fellow businesses we support.

Dow is a global chemical company which takes great pride in its industry-leading portfolio of advanced materials, industrial intermediates, and plastics businesses.



DOW

®

But here in the Benelux, what really fires the passion of our 4,000 employees is the difference our scientific developments make to the world around us: whether it's protecting our food, creating and enhancing the homes we live in or enabling delivery of life-saving medicines.

It's great to be part of such a dynamic organization. It's great to be waving the flag for the Benelux on an international stage. And, above all, it's great to be able to build lasting links within our local communities.

After all, that's where our future lies.

For more information
www.dowbenelux.com



NOUVEAU



PLATINUM **PLUS**

Pour une vaisselle comme neuve

Nouveau : technologie anti-terne





Marchés publics

Ensemble de maisons
Immeubles d'appartements
Bâtiments scolaires
Hopitaux
...

Marchés privés

Immeubles de bureaux
Maisons de repos
Villas de haut standing
...

Promotion immobilière

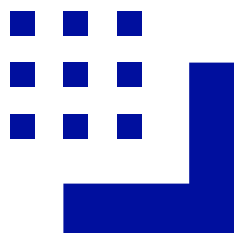


Rue de la Sidérurgie, 2
6031 Monceau-sur-Sambre

Tél. +32 (0)71 20 56 90

Fax +32 (0)71 20 56 99

info@cobardi.be



COBARDI

ENTREPRISE GENERALE
DE CONSTRUCTION S.A.

www.cobardi.be

Hors Normes

un film de **Eric Toledano** et **Olivier Nakache**

HORS NORMES en DVD 2 disques pour encore plus de bien au cœur et au moral, pour nous montrer ce que l'humanité a de plus beau à offrir.

En plus d'un film puissant, universel, drôle, plein d'amour et d'humour, retrouvez sur le second disque plus de 80 minutes de bonus (making of, rencontre avec l'équipe, la direction d'acteurs différents...).

Ce DVD contient également le film en audiodescription pour aveugles et malvoyants.



cinéart

www.cineart.be

[f /cineartbelgium](https://www.facebook.com/cineartbelgium)

[/cineartbe](https://www.youtube.com/c/cineartbe)

[/cineartbe](https://www.twitter.com/cineartbe)

[/cineart_belgium](https://www.instagram.com/cineart_belgium)

Cinéart soutient l'a.s.b.l. Constellations

Sociétés et associations qui nous soutiennent ***De maatschappijen die hun steun verlenen***

ACEA, Acumen, Adecco, Alyotech, Ambiance Brasserie, American Chamber of Commerce in Belgium, Artoos Group, Atelier de l'Orme, AP Assurances, Beam Suntory, Bel Belgium, BGE Asbl, BNP Paribas Fortis Foundation, Bregal, Brussels North SComm, Brustart sa, Bruxelles Formation, BTIC Investissements, Burckert, Carlson Rezidor, Cartier, Cap 48, CB Partners Belgium, Cefotra, Champagne Lanson, Chorale Fa #, Cinéart, Claude Mancel sprl, Club Med, CM Consultant, Compagnie d'Entreprises CFE, Cobardi, Cofely Ineo, Courvoisier, Credal, Danone Waters Benelux, Dargaud-Lombard, Banque Degroof Petercam, Deutsche Kautschuk-Gesellschaft, Disneyland Resort Paris, Dow France, Dow Benelux, Dupont S.T, Bureau d'études Franz Dupont, eBay Foundation, Elaine Cruikshanks Consulting SPRL, ESCP Europe, ESCP Europe Alumni, Estée Lauder, Estée Lauder France, Euroclear, Firmenich, FNP Events, Fondation AnBer, Fondation Besix, Fondation de France, Fondation Jéricho, Fondation Roger de Spoelberch, Fondation Roi Baudouin, Fondation Saint-Gobain, Fondation Veolia, Fonds Lokumo, Fonds Marguerite-Marie Delacroix, Fonds Triodos, Foyer des Amies, GlaxoSmithKline Biologicals, Ge, Givaudan, Go2market sprl, GS1 AISBL, Hill & Knowlton Strategies, Idée 53 Asbl, IFRA (International Fragrances Association), Interparking, ING Auderghem, ING Private Banking, ING Belgique, InnerWheel, Interparking, Invivo, IPM Printing, Juliette § Victor, Jean Goldschmidt International, La Libre Belgique, La Loterie Nationale, Les Œuvres du Soir, LVMH Fragrance Brands, Markquest, Marque and Co, Mastercard Europe, Millésime, Monosol, Nestlé Belgique, Nestlé France, NH Hoteles Ontex, Oriental Imports Gifts, Partenamut, Petrofina, Printemps, Procter & Gamble BIC, Procter & Gamble France, Procter & Gamble Europe, Procter & Gamble Alumni France, Procter & Gamble Alumni Geneva Chapter, Promethéa, RTL, Retail Insights, RMB, VNSG/ANAH vzw/Asbl Interdistrict Rotary, Rotary Altitude, Rotary Bruxelles, Rotary Bruxelles Est, Rotary Bruxelles Nord, Rotary Bruxelles Ouest, Rotary Bruxelles Tercoigne, Rotary Landen, Rotary Val-Duchesse, Rotary Wezembeek-Oppem, Rotary Oosterbeek-Arnhem, Rotary Têtes-Dieppe, Samsonite, Seita, SET Expertise, Shiseido, Silva Hotel, Soave & Associates, Solvay, Solvay Novicare, Sotheby's, SWIFT, Teleperformance, Théâtre des Galeries, TM International Sarl, Total, UBA, Unilever, Unilever Belgium, Unilever Club, Unilever France, United Fund For Belgium, UPS, Vandenberg, Verisure France, Verisure Belgique, Vlan, W & Cie. Family Office & Wealth Solutions, Whirlpool, Whirlpool Benelux.

Disneyland[®] PARIS

Where magic gets real



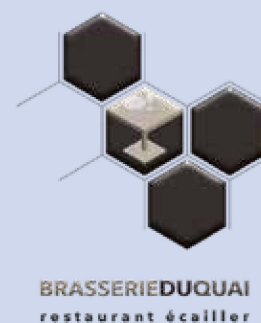
RESTAURANT « LES UNS AVEC LES HÔTES » – Bruxelles

PAR SYMPATHIE – *UIT SYMPATHIE*

ELAINE CRUIKSHANKS CONSULTING SPRL

PAR SYMPATHIE – *UIT SYMPATHIE*

Brasserie du Lac



PAR SYMPATHIE – *UIT SYMPATHIE*

PCARD+

Your access to the city

La Pcard+
est gratuite



➤ Fini le passage aux caisses

Pas de file, pas de ticket, pas de monnaie.
C'est aussi simple que ça !

➤ Réductions directes et promotions

- ➔ Jusqu'à -30% sur votre parking*
- ➔ Forfait soirée dès 19h
à partir de 2,25 € (max. 6 €)*
- ➔ Tarif spécial cinéma 3 €*
- ➔ 30 min. gratuites aux parkings P1, P2, P3
à Brussels Airport**
- ➔ 20% de réduction
sur les carwashes Interparking***
- ➔ Offres exclusives via la newsletter mensuelle
- ➔ Et d'autres réductions encore...

➤ La Pcard+, c'est aussi...

- ➔ L'accès à un réseau de
70 Interparkings en Belgique
- ➔ La possibilité d'activer la fonctionnalité
MOBIB basic pour une mobilité intermodale
totale à Bruxelles
- ➔ L'accès au **réseau de car-wash,
Fleet Wash**

Infos www.pcard.be

* Voir conditions et liste des parkings participants sur www.pcard.be
** 1 x par jour max.

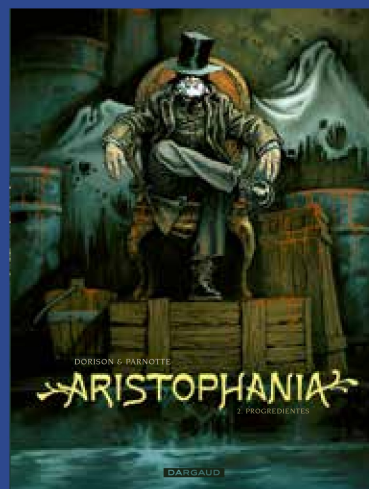
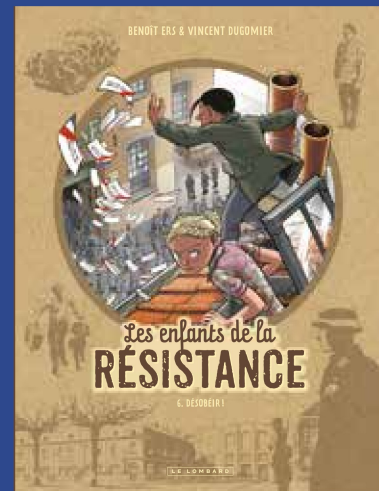
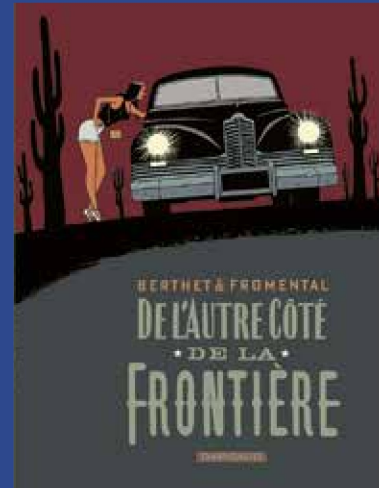
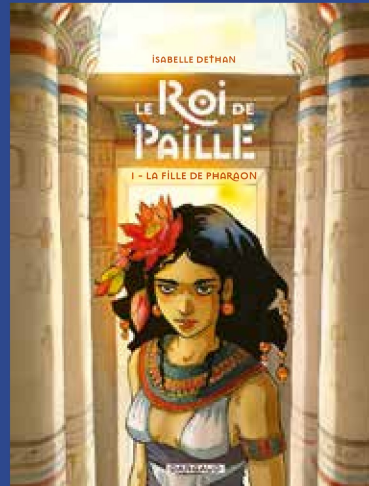
*** Voir parkings participants sur www.interparking.be/carwash



Interparking est une
organisation CO₂ neutre

Interparking
TOUJOURS PROCHE

Les éditions Le Lombard, Kana et Dargaud vous souhaitent une excellente soirée de théâtre et, de retour chez vous, beaucoup de plaisir de lecture pour toute la famille.

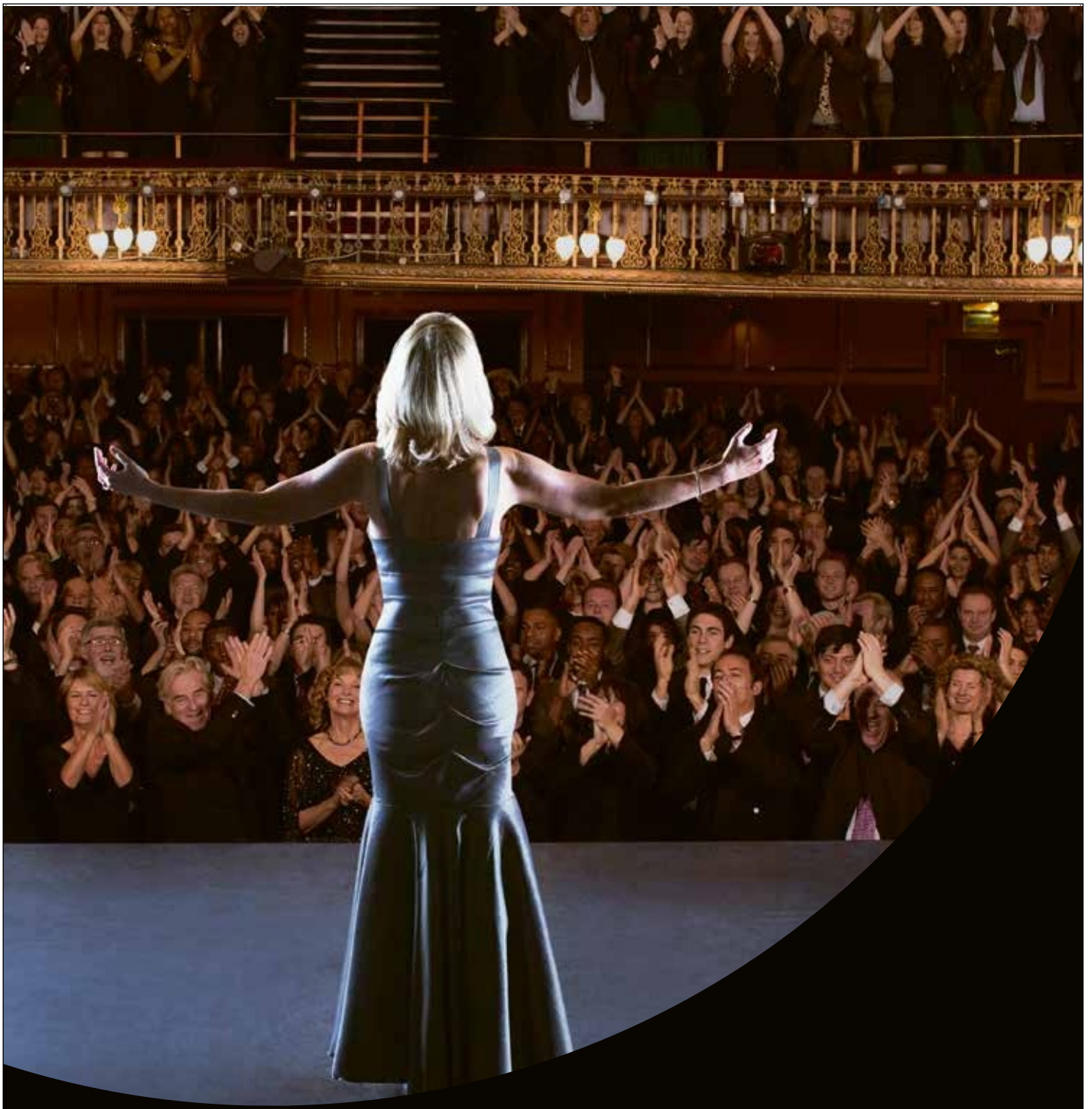


La société Dargaud-Lombard soutient chaleureusement l'asbl Constellations
DARGAUD-LOMBARD S.A. | 7 AVENUE PAUL-HENRI SPAAK - 1060 BRUXELLES | WWW.LELOMBARD.COM | WWW.DARGAUD.COM | WWW.KANA.FR



Sommaire – Inhoud

La pièce, distribution - <i>Het toneelstuk, rolverdeling</i>	3
Remerciements - <i>Dankbetuigingen</i>	5
Projets de l'asbl Constellations	7, 9, 11, 13
La pièce, l'auteur - <i>Het toneelstuk, de toneelschrijver</i>	17
<i>Project van het jaar: de CREB Woluwe</i>	19
Thierry de Geyter	21
Liste des donateurs - <i>Lijst van de schenkers</i>	24, 25
<i>Projecten van de vzw Sterrenbeelden</i>	27, 29, 31, 33
Projet de l'année : le CREB Woluwe	35
Les sociétés qui nous soutiennent - <i>De maatschappijen die hun steun verlenen</i>	41
Par Sympathie - <i>Uit Sympathie</i>	43
Sommaire - <i>Inhoud</i>	46



Participer à la magie: Priceless®.

Mastercard est fier d'apporter son soutien à la pièce de ce soir
au profit de l'asbl Constellations.

Félicitations à tous ceux qui ont rendu cet événement possible
et merci à vous tous pour votre présence.

Mastercard is a registered trademark, and the circles design is a trademark of Mastercard International Incorporated.



BALANCE TA GÊNE

Entre Ilias et sa sœur,
pas de gêne,
pas de complexes,
pas de malaise.



Découvrez la campagne « Balance ta gêne » sur [CAP48.be](https://www.cap48.be)



rtbf.be